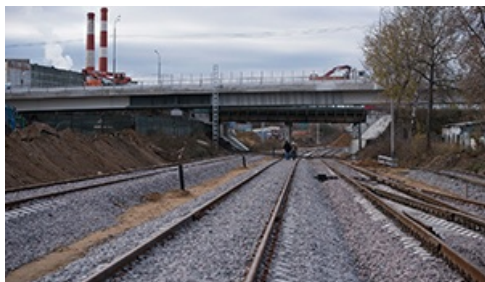


## Собянин: Коптевский путепровод имеет особое значение для развития МКЖД

30.10.2015



В Москве продолжаются работы по реконструкции и строительству путепроводов, проходящих над путями Малого кольца Московской кольцевой железной дороги. Об этом сообщил сегодня, 30 октября, мэр Москвы Сергей Собянин, присутствующий на осмотре Коптевского путепровода.

По словам Сергея Собянина, Коптевский путепровод расположен в зоне перехода с улицы Выборгская на улицу Нарвская с улицы Клары Цеткин и сегодня уже запущен в эксплуатацию. Столичный градоначальник также отметил, что это один из объектов масштабной реконструкции, при этом значимость всего городского проекта трудно переоценить. Он включает полное преобразование дорожно-транспортной инфраструктуры Москвы, его возможности для улучшения движения по городу уже видны, а целиком их можно будет оценить в ближайшие несколько лет.

«Заодно удалось построить практически заново путепровод из Коптево. Большой плюс для жителей района, которые имеют хорошую возможность выезда на Ленинградку. В целом реконструируются примыкающие улицы. Дорожная сеть становится современной и пропускная способность ее значительно увеличивается», - заметил Сергей Собянин.

О ходе работ по Коптевскому путепроводу рассказал заместитель генерального директора по строительству компании-подрядчика «Стройпутьинвест» Александр Гинзбург. В своем докладе мэру он подчеркнул, что строительство закончилось раньше обозначенного срока на два месяца. Всего запланировано проведение работ еще семи путепроводов пролегающих в зоне МК МКЖД, которые также будут выполнены в соответствии с выделенным на эти мероприятия временем.

Путепровод в Коптево имеет достаточно старую конструкцию, которая была сооружена еще в 1907 году. Реконструкция по данному объекту стартовала в августе прошлого года и таким образом была полностью приведена в порядок в соответствии со всеми современными нормативами. В данный момент путепровод имеет две полосы движения в одну и другую стороны, его общая ширина составляет двенадцать с половиной метров, а протяженность восемьсот метров. Территория вокруг путепровода облагорожена зелеными посадками.

---

Адрес страницы: <http://kurkino.mos.ru/presscenter/news/detail/2269040.html>

---

[Управа района Куркино](#)